

# VIDEX®

VIDEX HB01 100W 5000K 18000Lm 230V schwarz

INDEX: VL-HB01-1005B

## TECHNISCHE KARTE

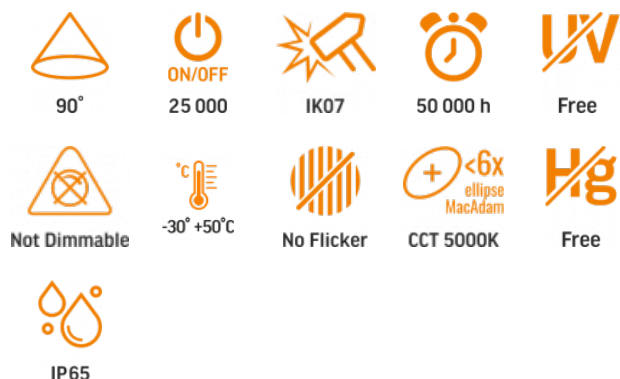


LED-Höhenlampe High Bay



Gemäß den Bestimmungen des WEEE-Gesetzes ist es verboten, Altgeräte, die mit dem Symbol einer durchgekreuzten Mülltonne gekennzeichnet sind, zusammen mit anderen Abfällen zu entsorgen. Der Benutzer, der elektronische und elektrische Geräte abgeben möchte, ist verpflichtet, diese an einer Sammelstelle für Altgeräte abzugeben. Das Gerät enthält keine gefährlichen Bestandteile, die sich besonders negativ auf die Umwelt und die menschliche Gesundheit auswirken.

# VIDEX®

**VIDEX HB01 100W 5000K 18000Lm 230V schwarz**
**INDEX: VL-HB01-1005B**


## GARANTIE 3 JAHRE



Neutral White / Neutralny biały / Neutralni bila / Blanc neuter / Neutrálna biela / Neutraal wit / Semleges feher / Nevtralno bela / Neutralno bijela / Neutralweiß / Alb neutru / Neutralus balta / Neitrāls balta / Neutraalne valge / Нейтрално бяла / Bianco neutro.

## Allgemeine Parameter

**Lichtquelle oder Produkt mit integrierter Lichtquelle** Lichtquelle

**Austauschbares Netzteil** nein

**Austauschbare Lichtquelle** nein

## Art der Lichtquelle

**Energieeffizienzklasse** B

**Dimmbar** nein

**Gerichtete (DLS) oder nicht gerichtete (NDLS) Lichtquelle** DLS

**Vernetzte Lichtquelle (CLS)** nein

**Farblich abstimmbare Lichtquelle** nein

**Netzbetriebene (MLS) oder nicht netzbetriebene (NMLS) Lichtquelle** MLS

**Lichtquelle mit hoher Leuchtdichte** nein

**Blendfreier Schutzschirm** nein

**Technologie** LED

## Elektrische Parameter

**Leistung** 100 W

**Hochspannung** AC 110-277 V, 50/60 Hz

**Maximale Stromstärke** 500 mA

**Verbindungsschnittstelle** Freier Draht

**Schutzklasse gegen elektrischen Schlag** I

**Verschiebungsfaktor (cos φ1)** 0.9

**Überlebensfaktor** 0.9

**Energieverbrauch im Betriebsmodus der Lichtquelle (kWh/1000h)** 100

## Photometrische Parameter

**Luminous flux** 18000 Lm

**Useful luminous flux (Φuse)** 16200 Lm

**Farbtemperatur des Lichts** 5000K (neutralweiß)

**Streuwinkel** 90°

**Lichtqualität** Ra > 70

**Ein/Aus-Zyklen** 25000

**Arbeitsressource (L70B50)** 50000 Std

**Der Wert des nutzbaren Lichtstroms** in einem breiten Kegel (120°)

**Chromatizitätskoordinaten (x)** 0.34

**Chromatizitätskoordinaten (y)** 0.359

**INDEX: VL-HB01-1005B**

<b>Farbwiedergabeindexwert R9</b>	>0
<b>The lumen maintenance factor</b>	≥96%
<b>Flimmerkennzahl (Pst LM)</b>	≤1
<b>Stroboskopeffektkennzahl (SVM)</b>	Verwendung im Freien
<b>Farbkonsistenz in MacAdam-Ellipsen (SDCM)</b>	<6 (5000K)
<b>CRI MIN</b>	Ra 80
<b>CRI MAX</b>	Ra 88

**Zusätzliche Information**

<b>Ort der Installation</b>	Auf die Suspensionen
<b>Einsatzumgebung</b>	innerhalb, draußen
<b>Aufprallschutz</b>	IK07
<b>Farbe des Gehäuses</b>	Schwarz
<b>Diffusor material</b>	Polycarbonat (PC)
<b>Mindestabstand zum beleuchteten Objekt</b>	0.5 m
<b>UV-Strahlung</b>	nein
<b>Umgebungstemperaturbereich</b>	-30° +50°C
<b>Geeignet für die Installation auf normal entflammaren Oberflächen</b>	ja
<b>Quecksilbergehalt</b>	nein
<b>Schutzklasse, IP</b>	IP65
<b>Gehäusematerial</b>	Aluminium

**Maße**

<b>Strichcode</b>	4820246484633
-------------------	---------------

<b>Im Paket</b>	1 Stk.
<b>Höhe</b>	148 mm
<b>Menge in der Kiste</b>	4 Stk.
<b>Breite</b>	265 mm
<b>Tiefe</b>	265 mm
<b>Einheit Nettogewicht</b>	1.55kg

**Warenkennzeichnungsschilder**
**Verpackungskennzeichnung**

Recycling von Abfällen, CE, Entsorgungsmethode

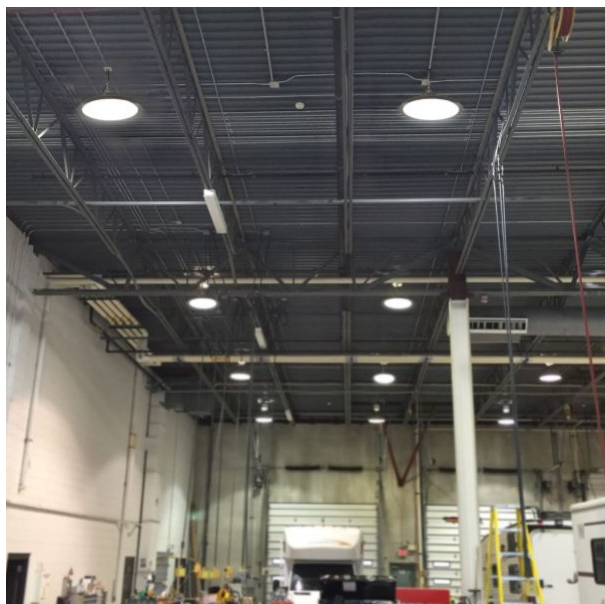


**VIDEX<sup>®</sup>**

VIDEX HB01 100W 5000K 18000Lm 230V schwarz

**INDEX: VL-HB01-1005B**

## INDEX: VL-HB01-1005B



Technische Änderungen vorbehalten. Die darin enthaltenen Daten Material ist nicht rechtlich bindend.

Allegro opt Sp. z o.o., ul. Mierzeja Wiślana 11,

30-732 Krakow, Polen.



Das Produkt muss in Innenräumen verwendet werden



Das Produkt muss im Freien verwendet werden



Schutz gegen elektrischen Schlag Klasse I. Ein Produkt, bei dem das Mittel zum Schutz gegen elektrischen Schlag neben der Grundisolierung ein zusätzlicher Schutzkreis ist, der mit der Erdung des Stromversorgungsnetzes verbunden ist



Mindestabstand zum beleuchteten Objekt



Das Produkt kann in/auf normal entflammaren Oberflächen installiert und verwendet werden



Abfallverwertung nach Ablauf der Lebensdauer des Produkts



Das Produkt entspricht den Anforderungen der EU-Richtlinien



Es ist verboten, Altgeräte, die mit dem Symbol einer durchgestrichenen Mülltonne gekennzeichnet sind, mit dem Restmüll zu entsorgen



90°

— Bewerteter Abstrahlwinkel



— Nenn-Ein/Aus-Zyklen



IK07

— Das Produkt hält einen mittleren Schlag aus (z. B. von einem stumpfen Gegenstand)



50 000 h

— Nominelle Lebensdauer (Stunden)



Free

— Das Produkt emittiert kein ultraviolettes Licht



Not Dimmable

— Das Produkt ist nicht kompatibel mit Lichtreglern



-30° +50°C

— Betriebstemperaturbereich



No Flicker

— Das Flimmern des Lichts überschreitet nicht den zulässigen Wert



CCT 5000K

— Farbkonsistenz in MacAdam-Ellipsen (SDCM)



Free

— Das Produkt enthält kein Quecksilber



IP65

— Schutzklasse gegen Staub und Feuchtigkeit. Das Produkt hat vollständigen Schutz gegen Staub und Wasserstrahlen aus allen Richtungen