

TECHNISCHE KARTE



LED Modul



Gemäß den Bestimmungen des WEEE-Gesetzes ist es verboten, Altgeräte, die mit dem Symbol einer durchgekreuzten Mülltonne gekennzeichnet sind, zusammen mit anderen Abfällen zu entsorgen. Der Benutzer, der elektronische und elektrische Geräte abgeben möchte, ist verpflichtet, diese an einer Sammelstelle für Altgeräte abzugeben. Das Gerät enthält keine gefährlichen Bestandteile, die sich besonders negativ auf die Umwelt und die menschliche Gesundheit auswirken.

INDEX: VL-MLC-20C



GARANTIE 2 JAHRE

Allgemeine Parameter

Lichtquelle oder Produkt mit integrierter Lichtquelle Lichtquelle

Art der Lichtquelle

Energieeffizienzklasse	D
Dimmbar	nein
Gerichtete (DLS) oder nicht gerichtete (NDLS) Lichtquelle	NDLS
Vernetzte Lichtquelle (CLS)	nein
Farblich abstimmbare Lichtquelle	ja
Netzbetriebene (MLS) oder nicht netzbetriebene (NMLS) Lichtquelle	MLS
Lichtquelle mit hoher Leuchtdichte	nein
Blendfreier Schutzschirm	nein
Technologie	LED

Elektrische Parameter

Leistung	20 W
----------	------

Hochspannung	AC 220-240 V, 50/60 Hz
Maximale Stromstärke	125 mA
Verbindungsschnittstelle	Klemmenblock
Schutzklasse gegen elektrischen Schlag	II
Verschiebungsfaktor (cos φ1)	0.7
Überlebensfaktor	1
Energieverbrauch im Betriebsmodus der Lichtquelle (kWh/1000h)	20

Photometrische Parameter

Useful luminous flux (Φ _{use})	2700 Lm
Farbtemperatur des Lichts	6500K (weißes Licht), 4000K (neutralweiß), 3000K (warmes Licht)
Streuwinkel	160°
Lichtqualität	Ra > 80
Ein/Aus-Zyklen	15000
Arbeitsressource (L70B50)	20000 Std
Der Wert des nutzbaren Lichtstroms	in der Kugel (360°)
Farbwiedergabeindexwert R9	>0
The lumen maintenance factor	≥94.8%
Flimmerkennzahl (Pst LM)	≤1
Stroboskopeffektkennzahl (SVM)	≤0.4
Farbkonsistenz in MacAdam-Ellipsen (SDCM)	<6 (3000K), <6 (4000K), <6 (6500K)
CRI MIN	Ra 80
CRI MAX	Ra 88

INDEX: VL-MLC-20C

Zusätzliche Information

Ort der Installation	Im Leuchtmittel
Einsatzumgebung	innerhalb
Farbe des Gehäuses	Weiß
Diffusor material	Polycarbonat (PC)
UV-Strahlung	nein
Umgebungstemperaturbereich	-20° +40°C
Geeignet für die Installation auf normal entflammaren Oberflächen	ja
Quecksilbergehalt	nein
Schutzklasse, IP	IP20
Gehäusematerial	Aluminium

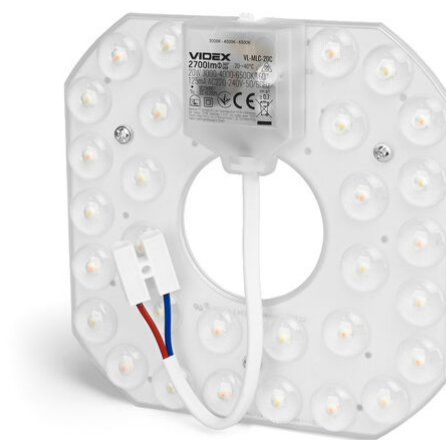
Maße

Strichcode	4820246487856
Im Paket	1 Stk.
Höhe	133 mm
Menge in der Kiste	40 Stk.
Breite	133 mm
Tiefe	22 mm
Einheit Nettogewicht	92g

Warenkennzeichnungsschilder

Verpackungskennzeichnung

Recycling von
Abfällen, CE, Nicht
geeignet für den
Einsatz bei hoher
Luftfeuchtigkeit,
Entsorgungsmethode



VIDEX[®]

VIDEX VL-MLC-20C 20W 3000K-4000K-6500K

INDEX: VL-MLC-20C

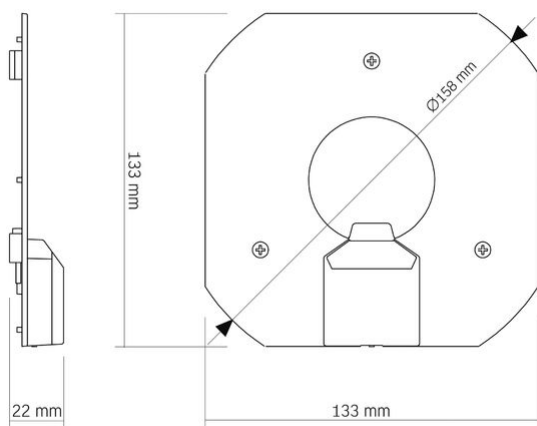
VIDEX®

VIDEX VL-MLC-20C 20W 3000K-4000K-6500K

INDEX: VL-MLC-20C



INDEX: VL-MLC-20C



Technische Änderungen vorbehalten. Die darin enthaltenen Daten Material ist nicht rechtlich bindend.

Allegro opt Sp. z o.o., ul. Mierzeja Wiślana 11,
30-732 Krakow, Polen.

-  Das Produkt muss in Innenräumen verwendet werden
-  Schutzklasse gegen elektrischen Schlag II - wird nicht nur durch Basisisolierung, sondern auch durch doppelte oder verstärkte Isolierung gewährleistet
-  Das Produkt kann in/auf normal entflammaren Oberflächen installiert und verwendet werden
-  Abfallverwertung nach Ablauf der Lebensdauer des Produkts
-  Das Produkt entspricht den Anforderungen der EU-Richtlinien
-  Nicht geeignet für den Einsatz bei hoher Luftfeuchtigkeit
-  Es ist verboten, Altgeräte, die mit dem Symbol einer durchgestrichenen Mülltonne gekennzeichnet sind, mit dem Restmüll zu entsorgen
-  — Ra > 80 - Farbwiedergabeindex
-  — Nominelle Lebensdauer (Stunden)
-  — Das Produkt emittiert kein ultraviolettes Licht
-  — Das Produkt ist nicht kompatibel mit Lichtreglern
-  — Betriebstemperaturbereich
-  — Das Flimmern des Lichts überschreitet nicht den zulässigen Wert
-  — Das Produkt hat minimales Flimmern, das keine Unannehmlichkeiten oder Gefahr verursachen sollte
-  — Farbkonsistenz in MacAdam-Ellipsen (SDCM)
-  — Farbkonsistenz in MacAdam-Ellipsen (SDCM)
-  — Farbkonsistenz in MacAdam-Ellipsen (SDCM)
-  — Das Produkt enthält kein Quecksilber
-  — Schutzklasse gegen Staub und Feuchtigkeit. Schutz vor festen Objekten größer als 12 mm; kein Schutz vor Feuchtigkeit